

Residenze Morè
San Maurizio Canavese (TO)

Complesso Residenziale



LIMITED EDITION LIVING



La tua casa

In via Fatebenefratelli, a San Maurizio (TO).

Residenze Morè un nuovo modo di abitare il verde.

Il benessere del verde in un appartamento. La tua dimora nel cuore di una tranquilla e rigogliosa corte-parco.

Il nuovo complesso residenziale, firmato eKasa, che coniuga eleganza architettonica e armonia con la natura. Il progetto si articola in due residenze di tre e quattro livelli, caratterizzati da un design sobrio e moderno, impreziosito da tetti a falda che richiamano la tradizione, reinterpretandola in chiave contemporanea.

Ogni unità abitativa è studiata per offrire massimo comfort, luminosità e privacy, con ampie vetrate che si affacciano sul verde circostante, regalando scorci rilassanti e una costante connessione con l'ambiente naturale.





è speciale, silenziosa e riservata

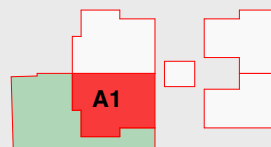
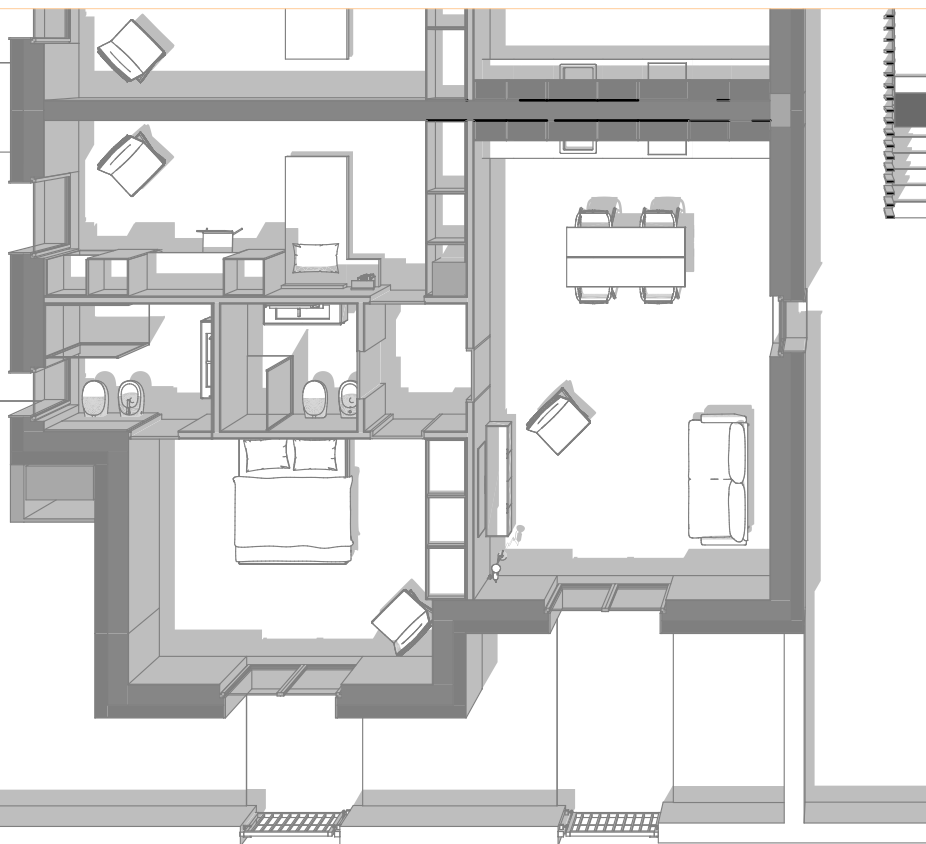
Residenze Morè
1° livello

APPARTAMENTO A2
SUL 94,80 mq
area esterna 157,20 mq

APPARTAMENTO B2
77,00 mq
area esterna 174,00 mq

APPARTAMENTO A1
SUL 94,80 mq
area esterna 127,60 mq

APPARTAMENTO B1
SUL 70,00 mq
area esterna 70,00 mq



Residenza A1 94,80 mq

CARATTERISTICHE
Appartamento piano terra con giardino.

PIANO TERRA
Ampia zona living
costituita da soggiorno e cucina open-space,
due bagni, due camere da letto e giardino su tre lati.

Area esterna 127,60 mq



Contratto
VENDUTO



Tipologia
**APPARTAMENTO
CON GIARDINO**



Location
San Maurizio (TO).



Superficie
94,80 mq



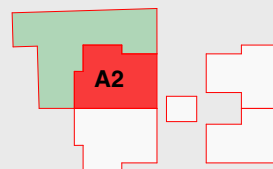
Camere da letto
2



Bagni
2



Box Auto



Residenza A2

94,80 mq

CARATTERISTICHE

Appartamento piano terra con giardino.

PIANO TERRA

Ampia zona living
costituita da soggiorno e cucina open-space,
due bagni, due camere da letto e giardino su tre lati.

Area esterna 157,20 mq



Contratto
VENDUTO



Tipologia
**APPARTAMENTO
CON GIARDINO**



Location
San Maurizio (TO).



Superficie
94,80 mq



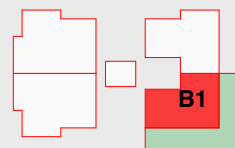
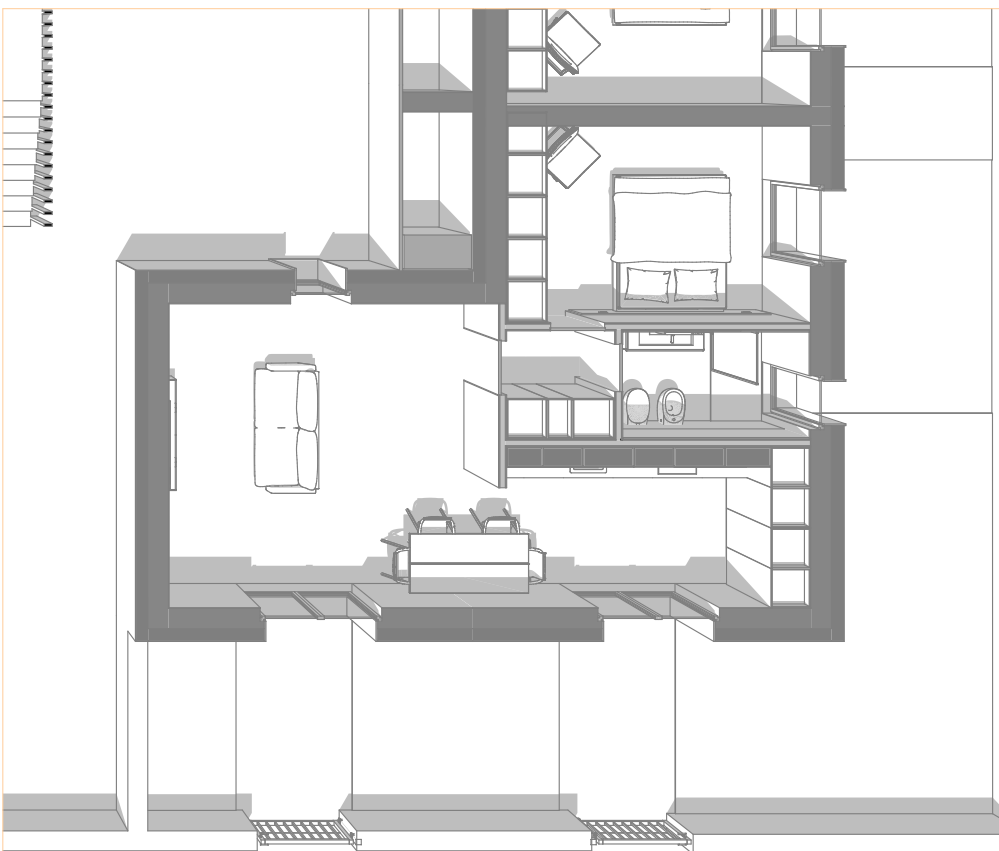
Camere da letto
2



Bagni
2



Box Auto



Residenza B1 70,00 mq

CARATTERISTICHE
Appartamento piano terra con giardino.

PIANO TERRA
Ampia zona living
costituita da soggiorno e cucina open-space,
un bagno, una lavanderia, una camere da letto e
giardino su tre lati.

Area esterna 70,00 mq



Contratto
VENDUTO



Tipologia
**APPARTAMENTO
CON GIARDINO**



Location
San Maurizio (TO).



Superficie
71,45 mq



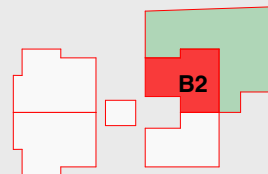
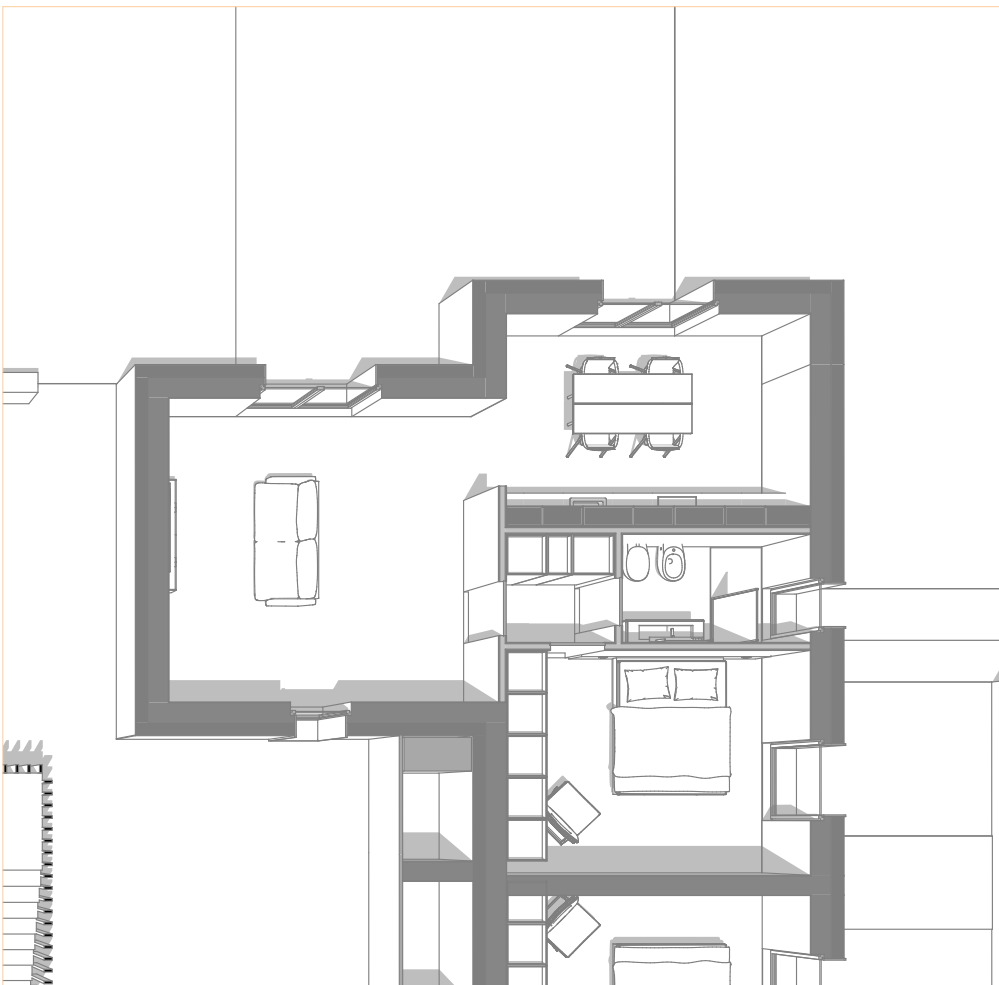
Camere da letto



Bagni 1 e
lavanderia



Box Auto



Residenza B2

77,00 mq

CARATTERISTICHE

Appartamento piano terra con giardino.

PIANO TERRA

Ampia zona living costituita da soggiorno e cucina open-space, un bagno, una lavanderia, una camere da letto e giardino su tre lati.

Area esterna 174,00 mq



Contratto
VENDUTO



Tipologia
**APPARTAMENTO
CON GIARDINO**



Location
San Maurizio (TO).



Superficie
75,66 mq



Camere da letto



Bagni 1 e
lavanderia



Box Auto



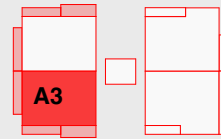
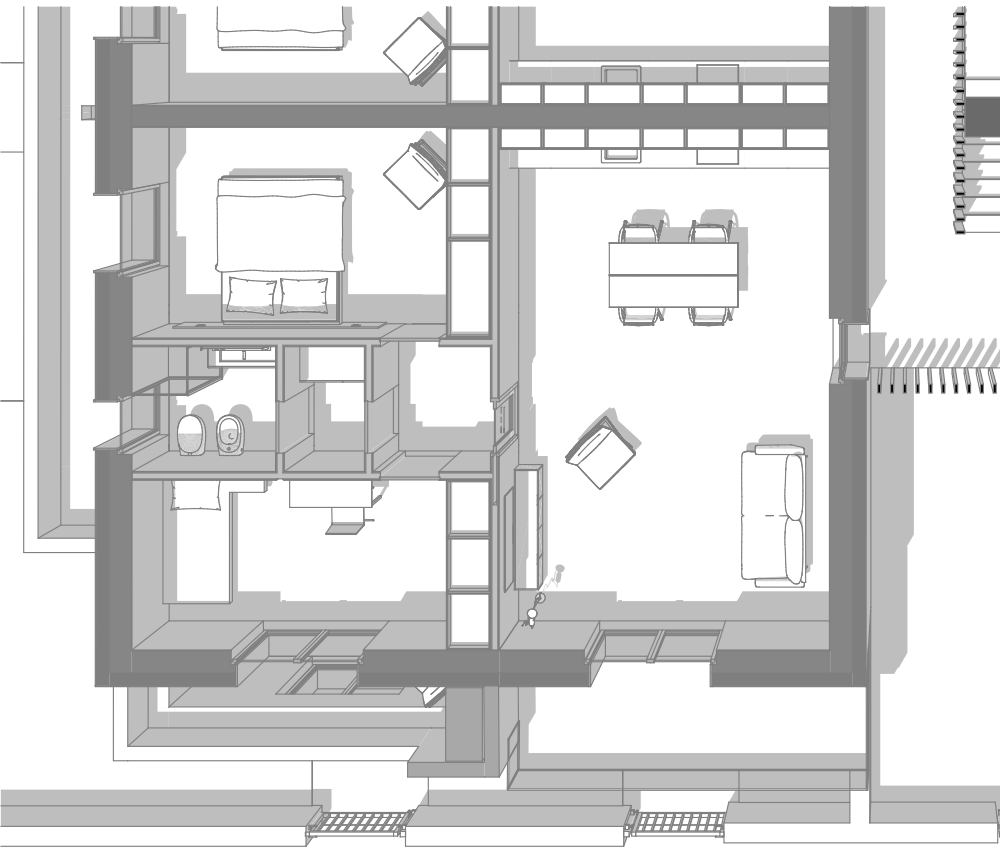
Residenze Morè
2° livello

APPARTAMENTO A4
81,40 mq
balconi 23,00 mq

APPARTAMENTO B4
SUL 157,70 mq
balconi 33,50 mq

APPARTAMENTO A3
81,40 mq
balconi 23,00 mq

APPARTAMENTO B3
157,70 mq
balconi 33,50 mq



Residenza A3

81,40 mq

CARATTERISTICHE

Appartamento piano terra con giardino.

PIANO PRIMO

Ampia zona living costituita da soggiorno e cucina open-space, un bagno, una lavanderia, una camere da letto e balconi su due lati.

Balconi 23,00 mq



Contratto
VENDUTO



Tipologia
APPARTAMENTO



Location
San Maurizio (TO).



Superficie
88,25 mq



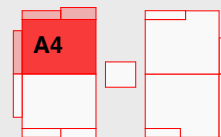
Camere da letto
2



Bagni 1 e
lavanderia



Box Auto



Residenza A4

81,40 mq

CARATTERISTICHE

Appartamento piano terra con giardino.

PIANO PRIMO

Ampia zona living costituita da soggiorno e cucina open-space, un bagno, una lavanderia, una camere da letto e balconi su due lati.

Balconi 23,00 mq



Contratto
VENDUTO



Tipologia
APPARTAMENTO



Location
San Maurizio (TO).



Superficie
88,25 mq



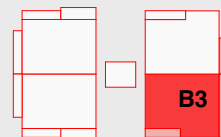
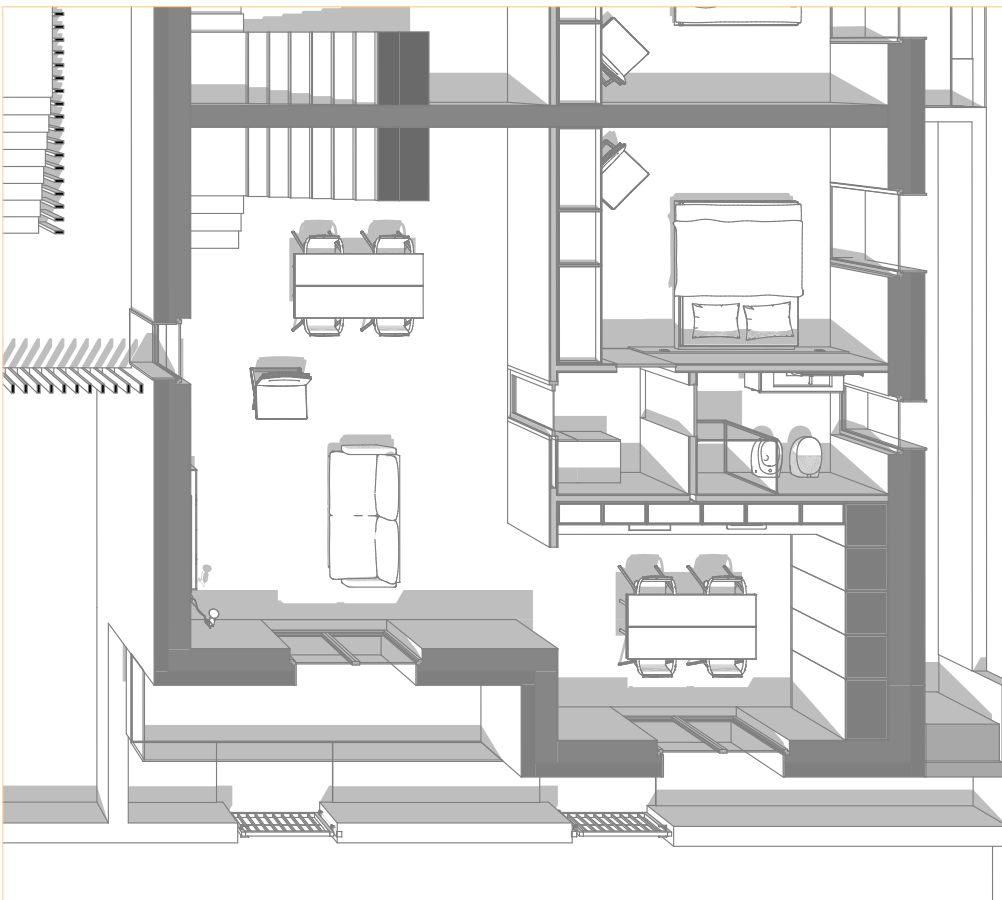
Camere da letto
2



Bagni 1 e
lavanderia



Box Auto



Residenza B3 DUPLEX 1°livello 158,00 mq

CARATTERISTICHE

Appartamento piano piano primo su due livelli.

PRIMO LIVELLO

Ampia zona living costituita da soggiorno e cucina open-space, un bagno, una lavanderia, una camere da letto e balconi su due lati.

SECONDO LIVELLO

Camera da letto "en suite", camera da letto, un bagno e balconi su due lati.

Balconi 33,50 mq



Contratto
VENDUTO



Tipologia
APPARTAMENTO



Location
San Maurizio (TO).



Superficie
157,70 mq



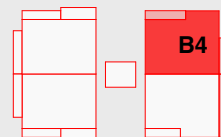
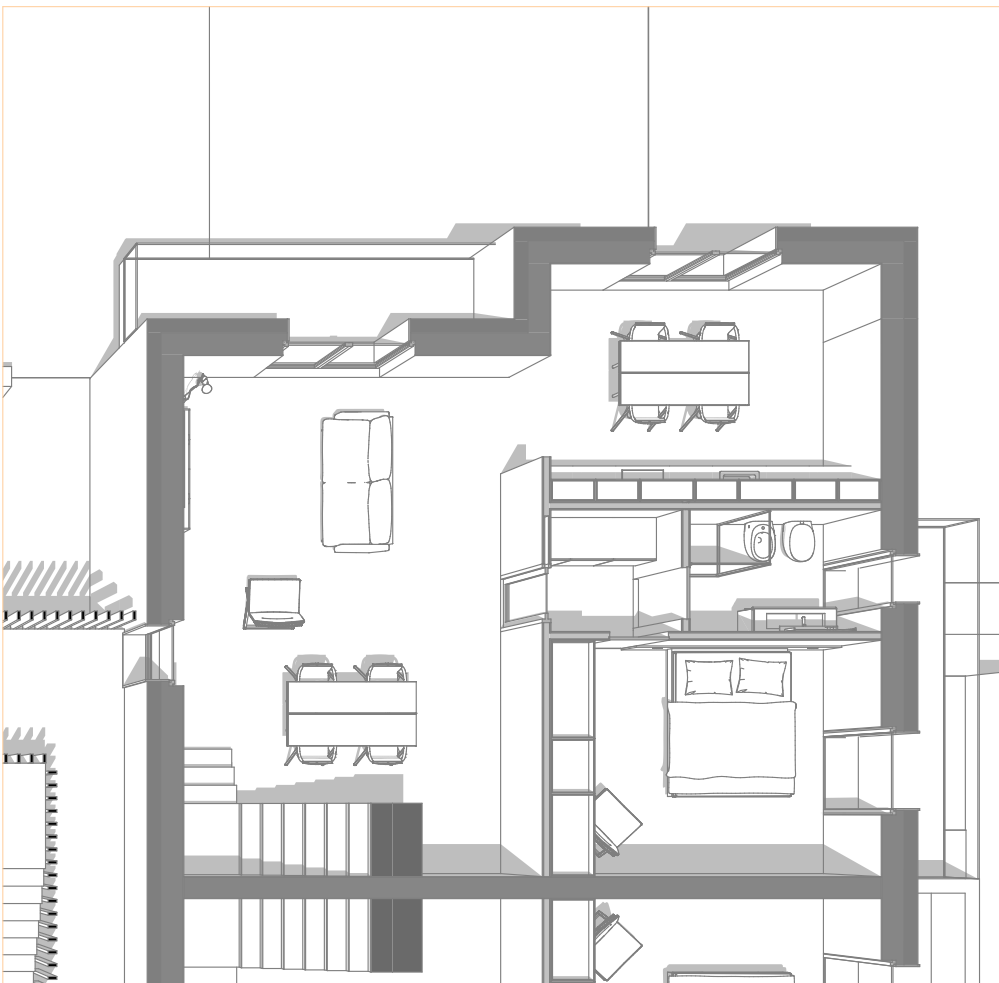
Camere da letto
3



Bagni 3 e
lavanderia



Box Auto



Residenza B4 DUPLEX 1°livello 158,00 mq

CARATTERISTICHE

Appartamento piano piano primo su due livelli.

PRIMO LIVELLO

Ampia zona living costituita da soggiorno e cucina open-space, un bagno, una lavanderia, una camere da letto e balconi su due lati.

SECONDO LIVELLO

Camera da letto "en suite", camera da letto, un bagno e balconi su due lati.

Balconi 33,50 mq



Contratto
VENDUTO



Tipologia
APPARTAMENTO



Location
San Maurizio (TO).



Superficie
157,70 mq



Camere da letto
3



Bagni 3 e
lavanderia



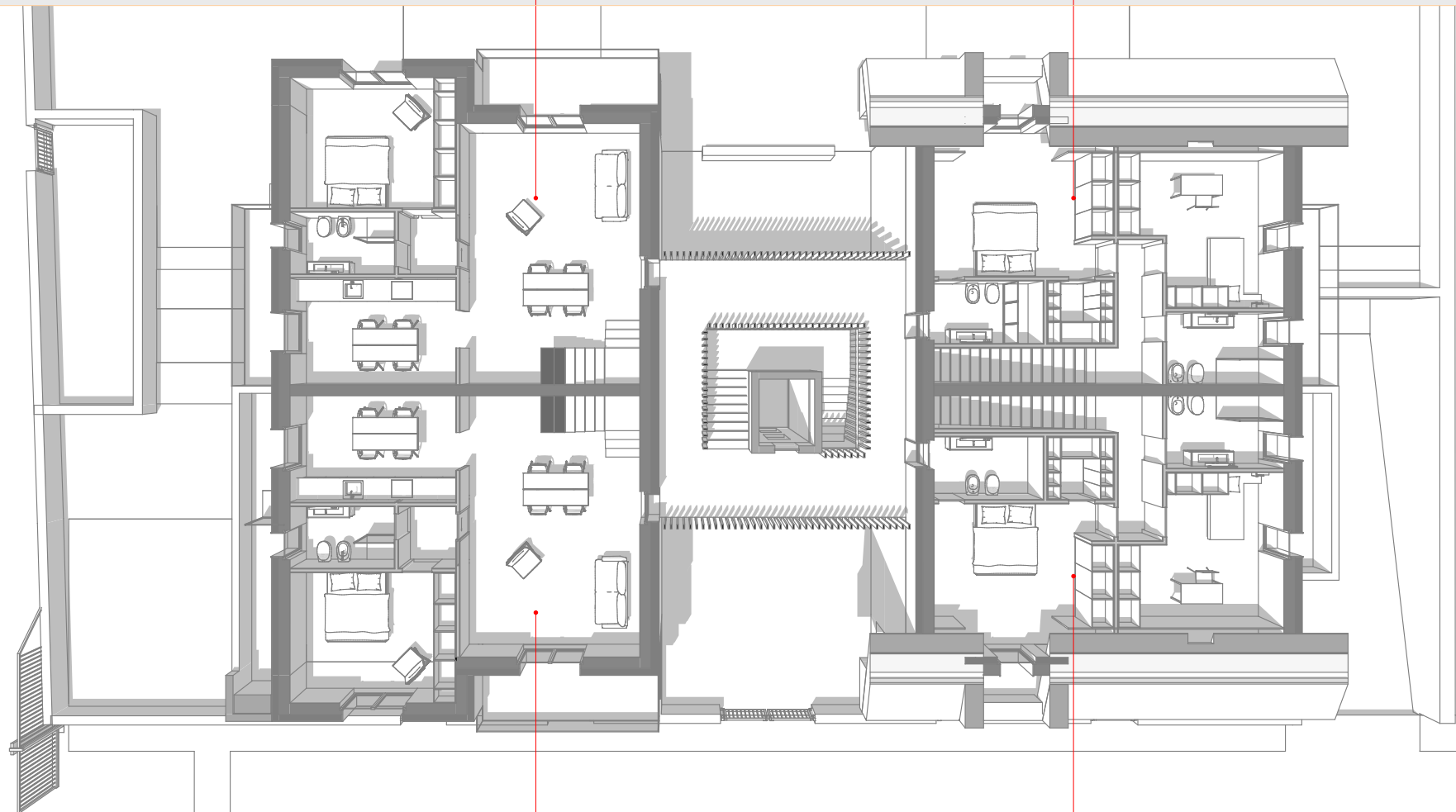
Box Auto



Residenze Morè
3° livello

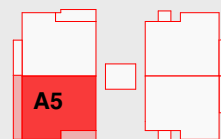
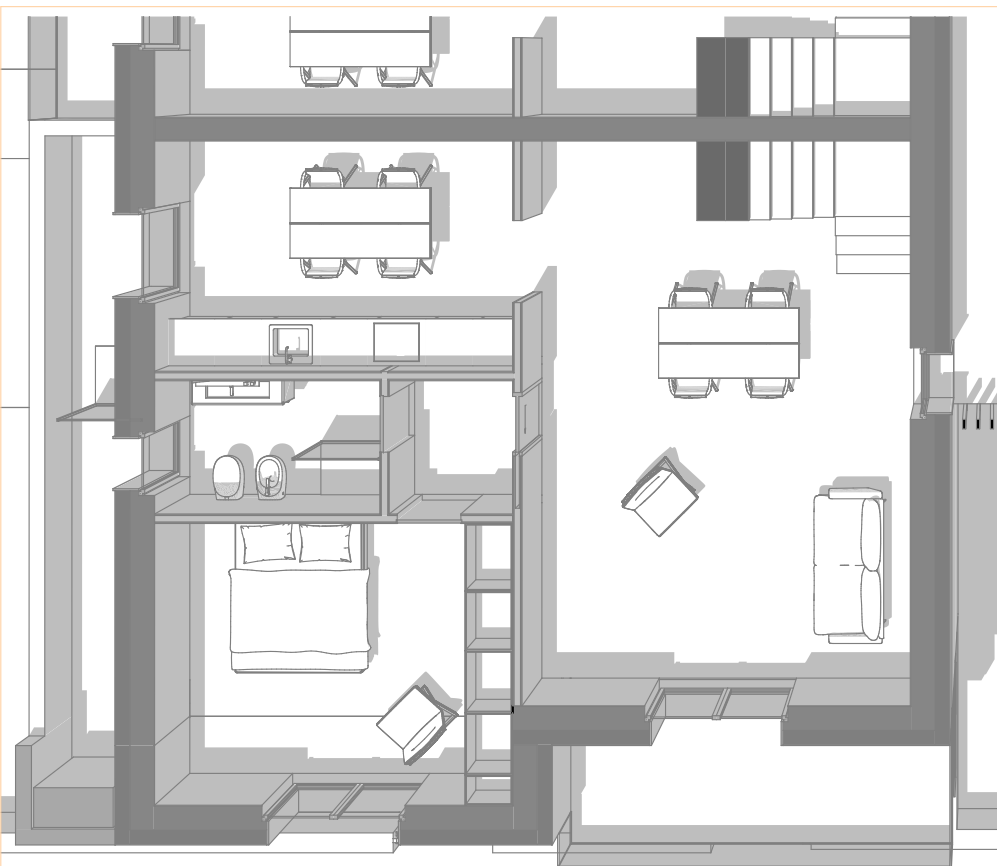
APPARTAMENTO A6
160,00 mq
balconi 20,85 mq

APPARTAMENTO B4
SUL 158,00 mq
balconi 33,50 mq



APPARTAMENTO A5
160,00 mq
balconi 25,20 mq

APPARTAMENTO B3
SUL 158,00 mq
balconi 33,50 mq



Residenza A5 DUPLEX 1°livello 160,00 mq

CARATTERISTICHE

Appartamento piano piano primo su due livelli.

PRIMO LIVELLO

Ampia zona living costituita da soggiorno e cucina open-space, un bagno, una lavanderia, una camere da letto e balconi su due lati.

SECONDO LIVELLO

Camera da letto "en suite", camera da letto, un bagno e balconi su due lati.

Balconi A5 25,20 mq



Contratto
VENDUTO



Tipologia
APPARTAMENTO



Location
San Maurizio (TO).



Superficie
88,25 mq



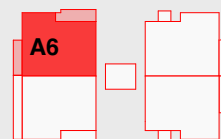
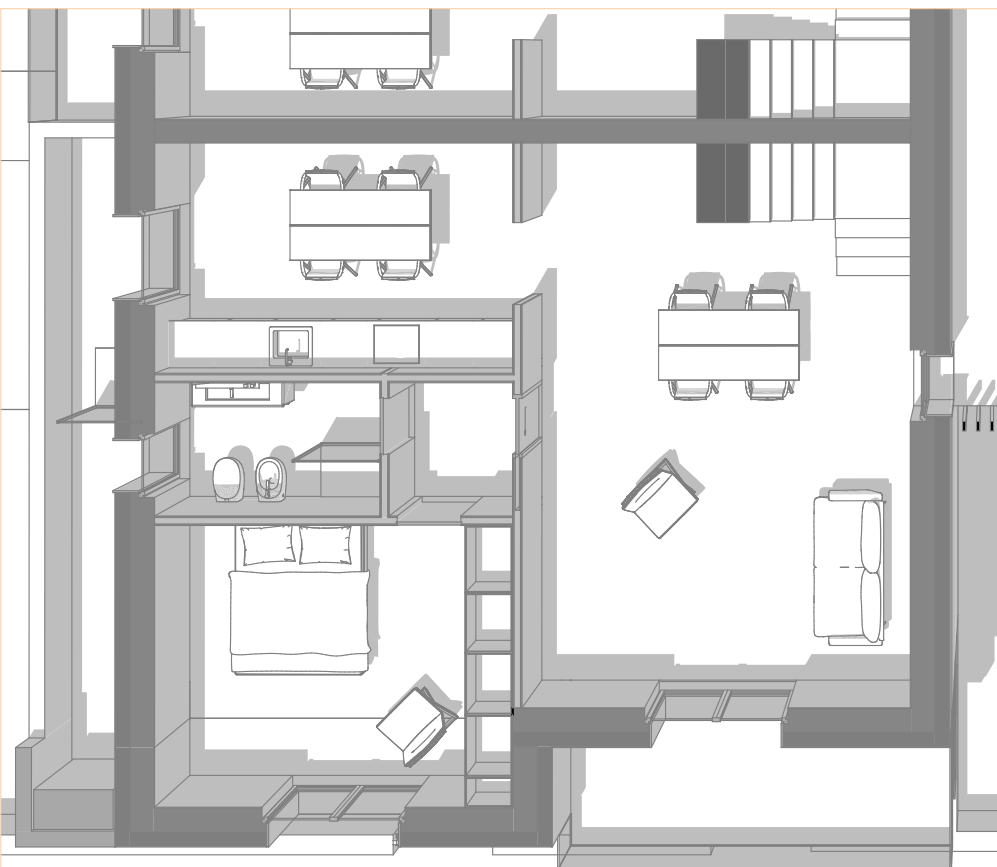
Camere da letto
4



Bagni 2 e
lavanderia



Box Auto



Residenza A6 DUPLEX 1°livello 160,00 mq

CARATTERISTICHE

Appartamento piano piano primo su due livelli.

PRIMO LIVELLO

Ampia zona living costituita da soggiorno e cucina open-space, un bagno, una lavanderia, una camere da letto e balconi su due lati.

SECONDO LIVELLO

Camera da letto "en suite", camera da letto, un bagno e balconi su due lati.

Balconi A6 20,85 mq



Contratto
VENDUTO



Tipologia
APPARTAMENTO



Location
San Maurizio (TO).



Superficie
88,25 mq



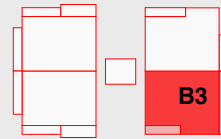
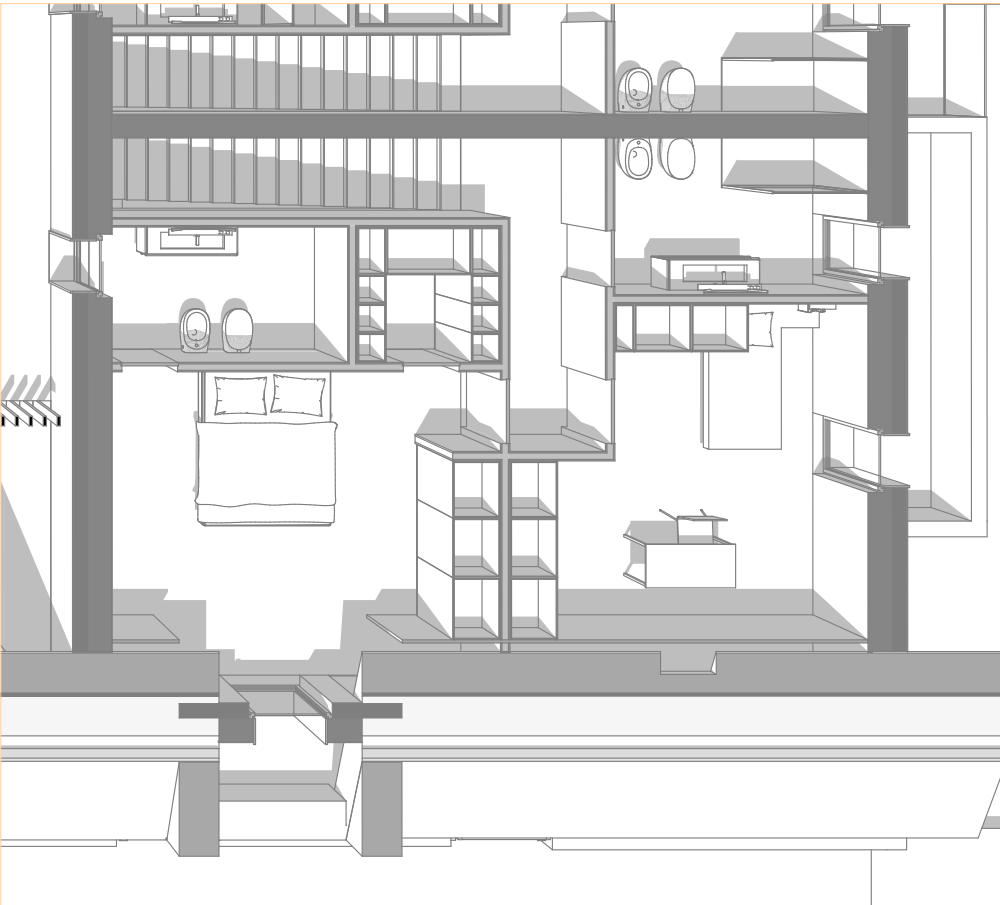
Camere da letto
4



Bagni 2 e
lavanderia



Box Auto



Residenza B3 DUPLEX 2°livello

158,00 mq

CARATTERISTICHE

Appartamento piano piano primo su due livelli.

PRIMO LIVELLO

Ampia zona living costituita da soggiorno e cucina open-space, un bagno, una lavanderia, una camere da letto e balconi su due lati.

SECONDO LIVELLO

Camera da letto "en suite", camera da letto, un bagno e balconi su due lati.

Balconi 33,50 mq



Contratto
VENDUTO



Tipologia
APPARTAMENTO



Location
San Maurizio (TO).



Superficie
157,70 mq



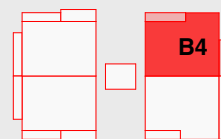
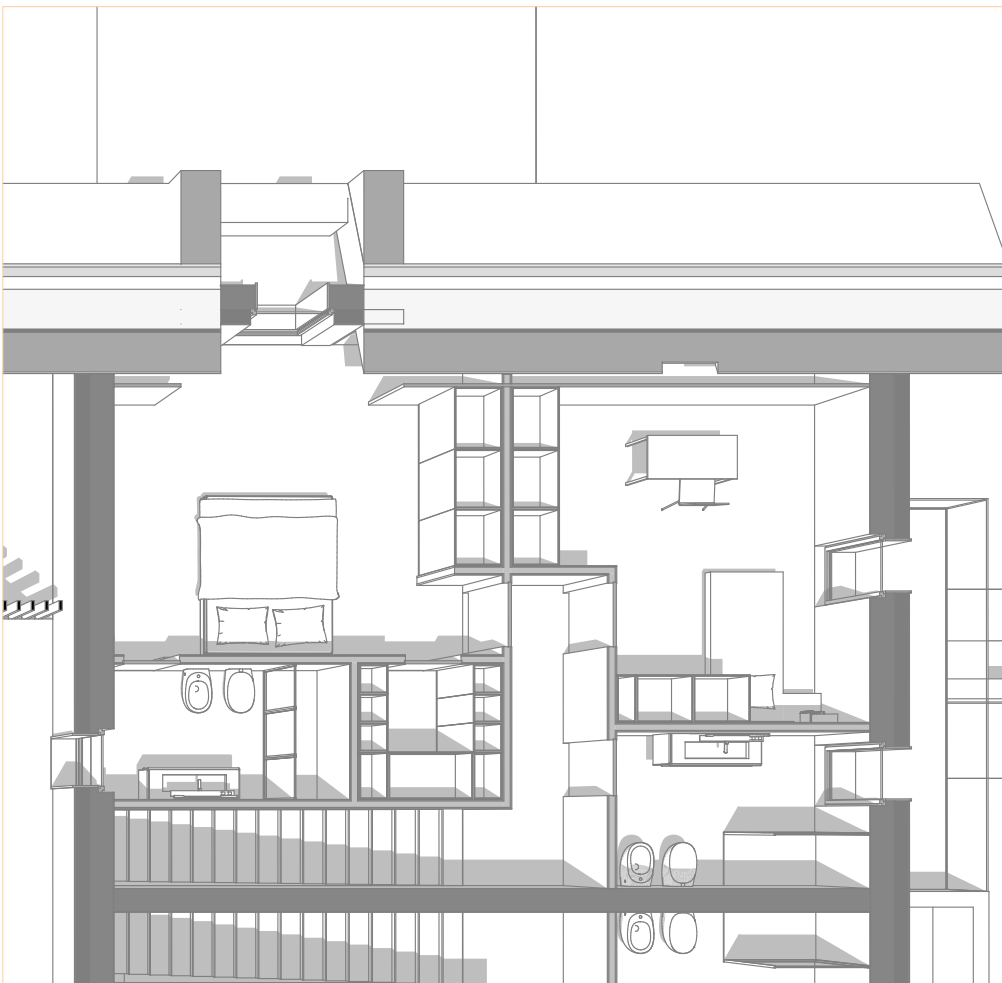
Camere da letto
3



Bagni 3 e
lavanderia



Box Auto



Residenza B4 DUPLEX 2°livello 158,00 mq

CARATTERISTICHE

Appartamento piano piano primo su due livelli.

PRIMO LIVELLO

Ampia zona living costituita da soggiorno e cucina open-space, un bagno, una lavanderia, una camere da letto e balconi su due lati.

SECONDO LIVELLO

Camera da letto "en suite", camera da letto, un bagno e balconi su due lati.

Balconi 33,50 mq



Contratto
VENDUTO



Tipologia
APPARTAMENTO



Location
San Maurizio (TO).



Superficie
157,70 mq



Camere da letto
3



Bagni 3 e
lavanderia

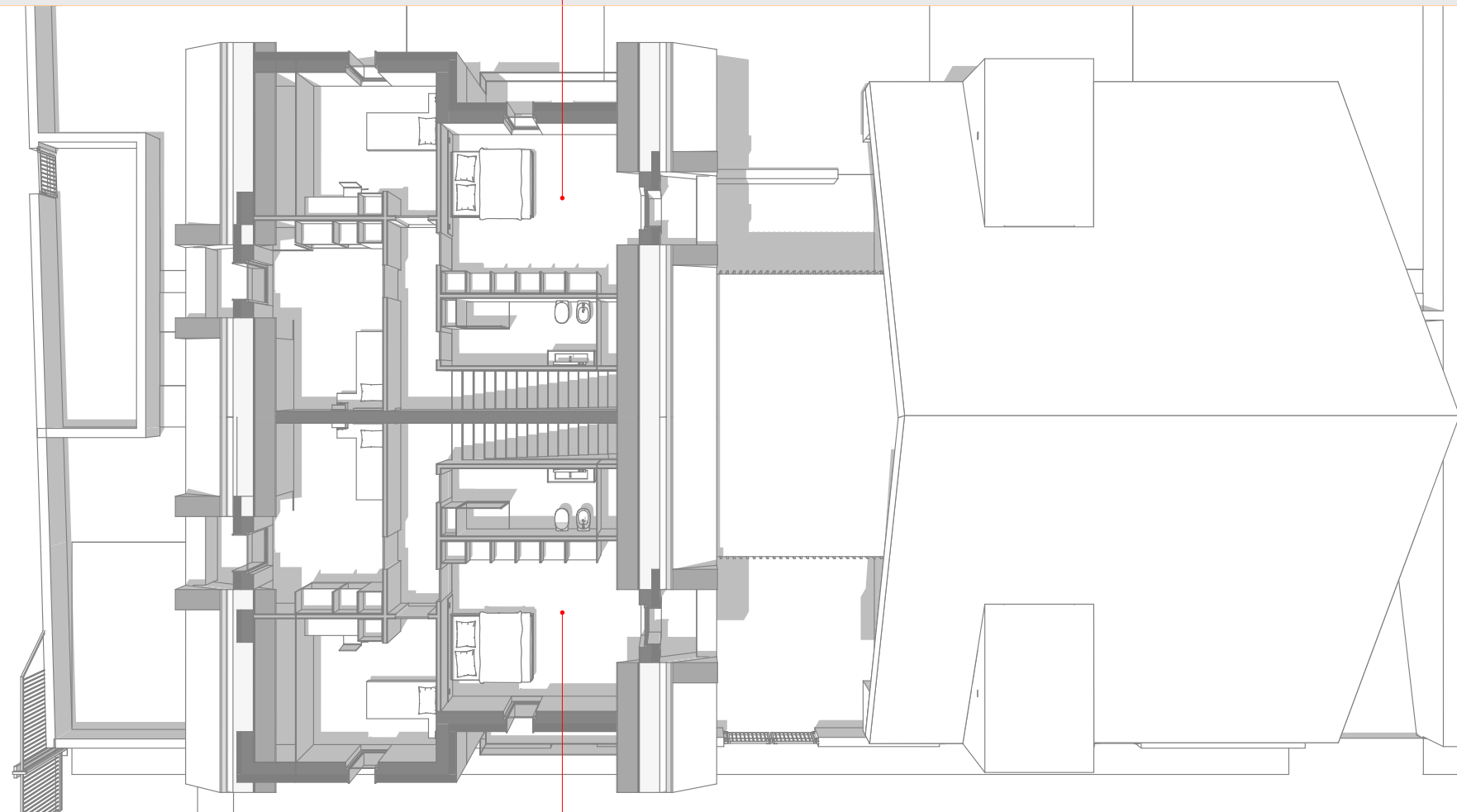


Box Auto

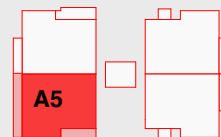
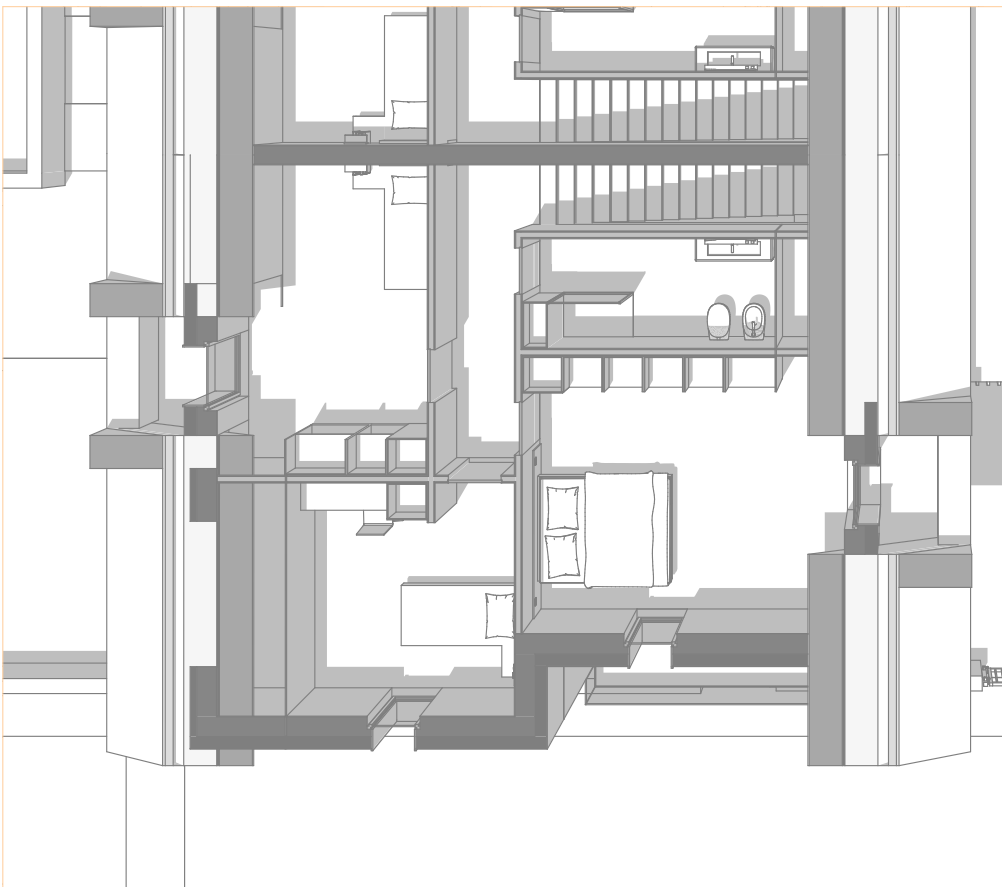


Residenze Morè
4° livello

APPARTAMENTO A6
160,00 mq
balconi 20,85 mq



APPARTAMENTO A5
160,00 mq
balconi 25,20 mq



Residenza A5 DUPLEX 2°livello **160,00 mq**

CARATTERISTICHE

Appartamento piano piano primo su due livelli.

PRIMO LIVELLO

Ampia zona living costituita da soggiorno e cucina open-space, un bagno, una lavanderia, una camere da letto e balconi su due lati.

SECONDO LIVELLO

Camera da letto "en suite", camera da letto, un bagno e balconi su due lati.

Balconi A5 25,20 mq



Contratto
VENDUTO



Tipologia
APPARTAMENTO



Location
San Maurizio (TO).



Superficie
88,25 mq



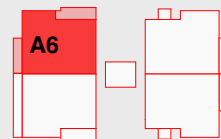
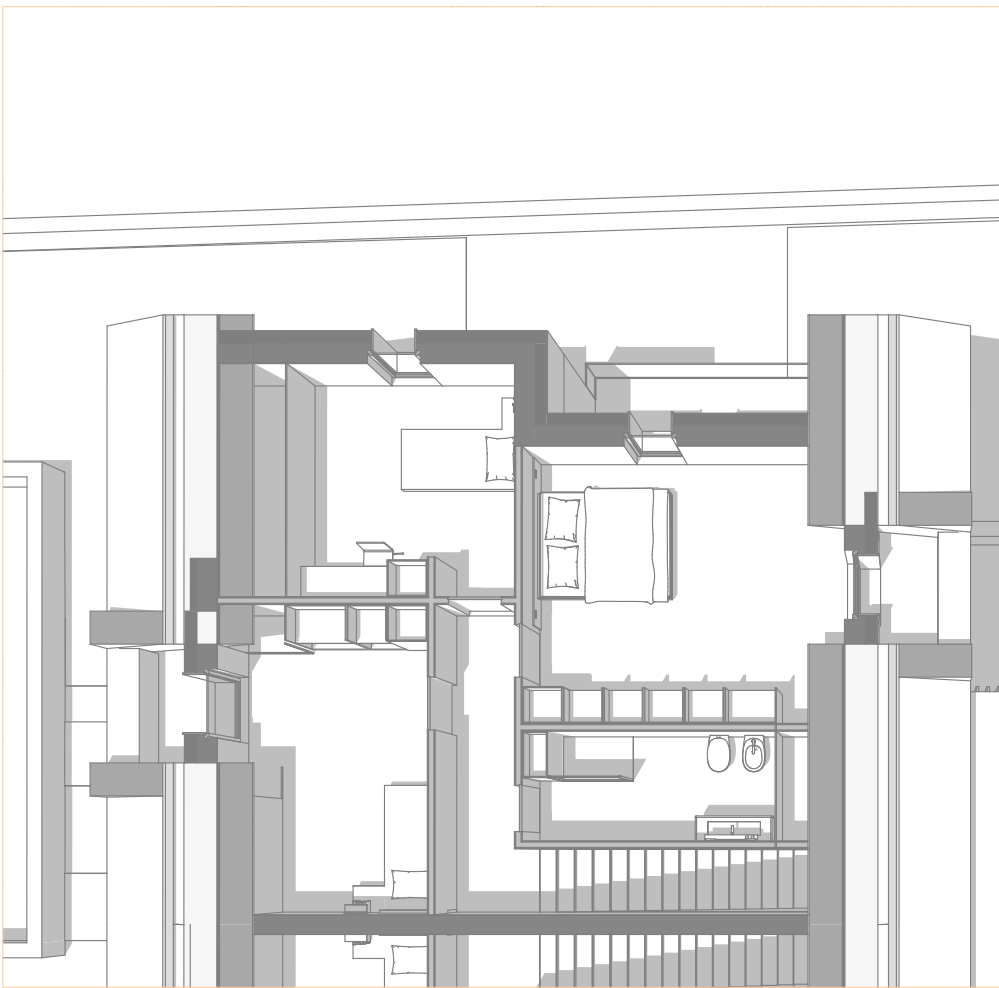
Camere da letto
4



Bagni 2 e
lavanderia



Box Auto



Residenza A6 DUPLEX 2°livello **160,00 mq**

CARATTERISTICHE

Appartamento piano piano primo su due livelli.

PRIMO LIVELLO

Ampia zona living costituita da soggiorno e cucina open-space, un bagno, una lavanderia, una camere da letto e balconi su due lati.

SECONDO LIVELLO

Camera da letto "en suite", camera da letto, un bagno e balconi su due lati.

Balconi A6 20,85 mq



Contratto
VENDUTO



Tipologia
APPARTAMENTO



Location
San Maurizio (TO).



Superficie
88,25 mq



Camere da letto
4



Bagni 2 e
lavanderia



Box Auto



Caratteristiche e principali finiture.

- Classe energetica A4.
- Serramenti esterni in legno e alluminio laccati, vetrocamera anti sfondamento, apertura a battente e vasistas, predisposizione per zanzariere.
- Porte interne in legno laminato con cerniere a scomparsa.
- Impianto elettrico conforme alle norme CEI 64-8.
- Videocitofono con display a colori.
- Copertura - Tetto in legno ventilato.
- Portoncino vetrato in legno alluminio laccato anti effrazione con maniglia in metallo cromo satinato.
- Pavimenti interni ed esterni del tipo Atlas Concorde Solution Yacht
- Rivestimenti interni del tipo Wish _ RAGNO / MARAZZI gres porcellanato
- Rivestimenti esterni del tipo Ultrashield Naturale _ DECO
- Sanitari in ceramica CIELO, piatto doccia in resina bianco ZENON e miscelatori tipo GEDA linea JAGO.
- Impianto radiante a pavimento, con pompa di calore con inverter ad alta efficienza, per riscaldamento, e produzione di acqua calda sanitaria.
- Predisposizione impianto raffrescamento.
- Impianto fotovoltaico autonomo per ogni abitazione.



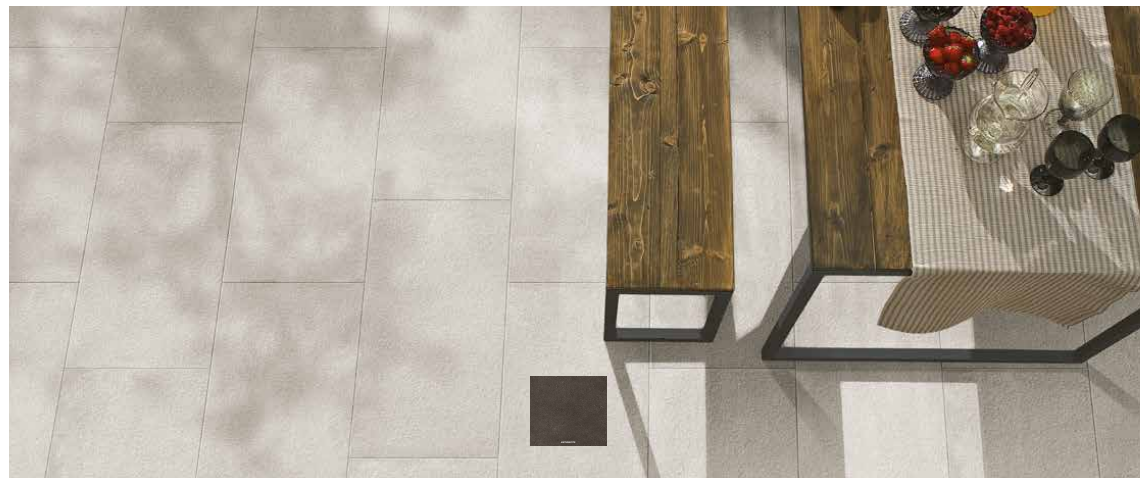
La tua casa

In via Fatebenefratelli, a San Maurizio (TO).

1. PAVIMENTI e RIVESTIMENTI esterni

Le pavimentazioni esterne dei balconi e marciapiedi saranno realizzate in gress porcellanato antigelivo con tipologia definita da progettista e dalla D.L; Pavimentazioni esterne del cortile e area manovra saranno in autobloccanti, finitura a discrezione della DL.

Collezione Atlas Concorde Solution Yacht o similari, gres porcellanato con finitura semi-matt formato 60x120. L'esclusiva pietra viene interpretata con un accento originale per un effetto elegante e ricercato.



Atlas Concorde Solution Yacht
gres porcellanato con finitura semi-matt
formato 60x120



La tua casa

In via Fatebenefratelli, a San Maurizio (TO).

2. PAVIMENTI e RIVESTIMENTI interni

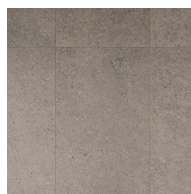
Pavimento cucina, soggiorno, camere e bagno in gress porcellanato formato 60x120, con colori e tonalità a scelta dei clienti dai campioni che la ditta esecutrice presenterà dal nuovo catalogo Marazzi e Atlas Concorde.

Rivestimento bagni e angolo cottura in gress porcellanato con colori e tonalità a scelta dei clienti dai campioni che la ditta esecutrice presenterà.

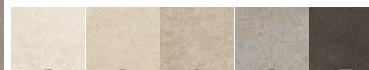
Le pavimentazioni esterne dei balconi e marciapiedi saranno realizzate in gress porcellanato antigelo con tipologia definita da progettista e dalla D.L; Pavimentazioni esterne del cortile e area manovra saranno in autobloccanti, finitura a discrezione della DL.

Collezione Atlas Concorde Solution Yacht gres porcellanato con finitura semi-matt formato 60x120. L'esclusiva pietra viene interpretata con un accento originale per un effetto elegante e ricercato.

Collezione Wish _ RAGNO / MARAZZI gres porcellanato con finitura semi-matt formato 5,3x30. Un prodotto con finitura semi-matt riproduce sulle superfici morbidi movimenti che creano intense sfumature. Il piccolo formato stretto e lungo, dall'aspetto slanciato, suggerisce composizioni originali in spazi residenziali.



Atlas Concorde Solution Yacht
gres porcellanato con finitura semi-matt
formato 60x120



Wish _ RAGNO / MARAZZI
gres porcellanato con finitura semi-matt
formato 5,3x30

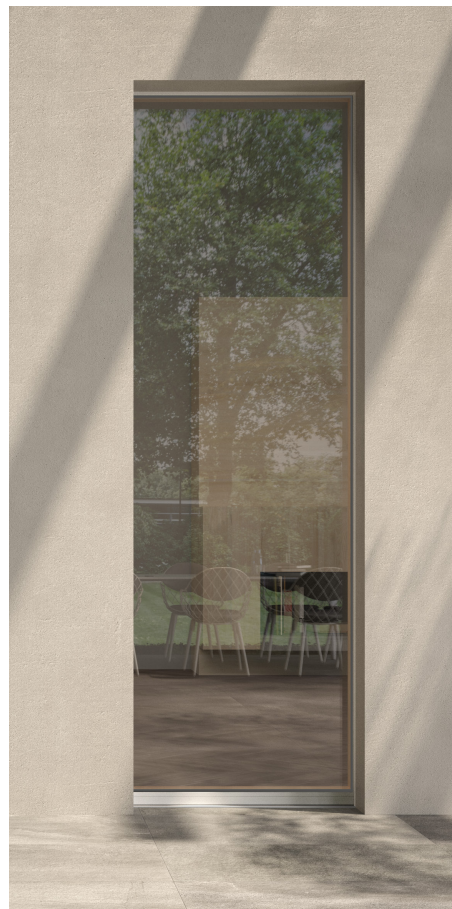


La tua casa

In via Fatebenefratelli, a San Maurizio (TO).

3. Serramenti esterni

Portefinestre e finestre di tutti i locali d'abitazione saranno realizzate con infissi in legno/ alluminio De Carlo laccato bianco. Una finestra ideale per ambienti moderni o contemporanei caratterizzata da ingombri ridotti, con apertura battente e a ribalta. I serramenti saranno del tipo antieffrazione come da normative europee, e con vetro di sicurezza.



Hidden NT - DeCarlo ekasa-group

Infisso legno alluminio laccato bianco



La tua casa

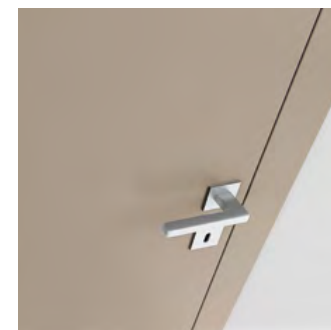
In via Fatebenefratelli, a San Maurizio Canavese (TO).

4. Serramenti interni

Porte interne in legno laccato con cerniere a scomparsa o scorrevole.
Finiture Bianco/Panna/Grey/Tortora/Salvia



Driadi porte interne collezione **_ Incontri**
IN400 Salvia _ SISTEMA B-UNO / SCORREVOLE



La tua casa

In via Fatebenefratelli, a San Maurizio (TO).

5. Impianto idrico sanitario.

L'impianto di distribuzione dell'acqua fredda sarà alimentato a pressione dalla rete pubblica e le tubazioni saranno collegate a tutte le utenze con contatore generale di adduzione dalla rete Smat.

Gli scarichi verticali saranno eseguiti in materiale tipo Geberit silent e saranno collegati con la fognatura orizzontale interrata.

La dotazione sanitaria dei bagni sarà la seguente:

Piatto doccia in ceramica smaltata di colore bianco con miscelatore termostatico.

Vaso in ceramica smaltata di colore bianco completo di sedile in plastica pesante e cassetta di scarico incassata tipo geberit;

Bidet in ceramica smaltata di colore bianco con miscelatore;

Lavabo in ceramica smaltata di colore bianco con miscelatore.

Sanitari in ceramica CIELO o simili, piatto doccia in resina effetto pietra ZENON o simili e miscelatori tipo GEDA linea JAGO o simili.



SMART SLATE _ ZENON

Piatto doccia 70x120 h.25
in geal coat bianco



LAVABO 80 _ CIELO

cm 80 x 46 x 13 h



SMILE _ CIELO

Sanitari a terra



JAGO _ GEDA

Jago è una serie di rubinetteria bagno

La tua casa

In via Fatebenefratelli, a San Maurizio (TO).

6. Impianto elettrico

L'impianto elettrico sarà realizzato nelle parti esterne come da norme CEI con illuminazione esterna con paletti di arredi, videocitofono per accesso pedonale. L'impianto elettrico interno sarà interposto nella intercapedine delle murature e sottopavimento con divisione tra linee di luce e forza, con quadretto generale di protezione, sottoquadro di protezione e sezionamento tra piano terra e piano secondo.

Sono previste le seguenti opere:

- Impianto di messa a terra interno collegato a tutti gli utilizzatori;
- Predisposizione impianto antintrusione, con contatti ad ogni apertura.
- Impianto di alimentazione ai punti sia di luce che di forza con frutti della serie URMET SIMON o similari con placchette in plastica a colore a scelta.



Serie Nea Flexa_ URMET SIMON

L'impronta della semplicità. Nel disegno essenziale delle linee. Serie neutri.





Una location a misura d'uomo.

La tua casa

In via Fatebenefratelli, a San Maurizio (TO).

7. Impianto fotovoltaico

Realizzazione di impianto fotovoltaico Marca Peimar o similari potenza nominale di circa 6 kw

I pannelli fotovoltaici saranno fissati ad una idonea struttura in acciaio zincato di sostegno. L'impianto sarà destinato a produrre energia elettrica ed alimentare le pompe di calore sia per il riscaldamento/raffrescamento che per la produzione di acqua calda.

Questo tipo di impianto consentirà un notevole risparmio sulle spese elettriche di gestione.



Impianto fotovoltaico marca Peimar
modulo solare monocristallino

INVERTER

Inverter ibrido monofase con sezionatore Wi-Fi



La tua casa

In via Fatebenefratelli, a San Maurizio (TO).

8. Impianto termico e di condizionamento

L'impianto di riscaldamento sarà con sistema radiante a pavimento con pompa di calore modello **ARISTON NIMBUS COMPACT M** o similari anche per la produzione di acqua calda sanitaria.

Ariston NIMBUS COMPACT 120 M NET R32 Pompa di calore inverter monoblocco aria/acqua per riscaldamento, raffrescamento e ACS con bollitore da 180 litri integrato



ARISTON NIMBUS COMPACT M
Soluzioni ad alta efficienza e rinnovabili

Sistema radiante a pavimento



RENDERING

Vieni a conoscerla ...



LIMITED EDITION LIVING

